

Projekt

z dnia 29 sierpnia 2013 r.  
Zatwierdzony przez .....

**UCHWAŁA NR .....**  
**RADY GMINY PILCHOWICE**

z dnia 29 sierpnia 2013 r.

**w sprawie nadania nazwy drodze wewnętrznej w Sołectwie Wilcza**

Na podstawie art. 18 ust. 2 pkt 13, art. 40 ust. 1, art. 41 ust. 1 i art. 42 ustawy z dnia 8 marca 1990r. o samorządzie gminnym / tekst jednolity z 2013r. poz.594/ oraz art. 8 ust. 1a ustawy z dnia 21 marca 1985r. o drogach publicznych /t.j. Dz. U. z 2013r., poz. 260 z późn zm./

**RADA GMINY PILCHOWICE u c h w a ł a**

1. Nadać nazwę: „<sup>Rodzinna</sup>ul. ~~Pogodna~~” drodze wewnętrznej położonej w Wilczy zlokalizowanej na działce nr 996/25, stanowiącej własność prywatną.

2. Usytuowanie oraz przebieg drogi ilustruje szkic sytuacyjny stanowiący załącznik do uchwały.

§ 2. Wykonanie uchwały powierza się Wójtowi Gminy.

§ 3. Uchwała wchodzi w życie po upływie 14 dni od dnia ogłoszenia w Dzienniku Urzędowym Województwa Śląskiego.

WÓJT  
*Joanna Kołoczek Wybierek*

*[Signature]*  
RADCA PRAWNY

*Eukludz Obremski*

INSPEKTOR

*[Signature]*  
Gabriela Kaleta

KIEROWNIK  
Referatu Planowania Przestrzennego,  
Gospodarki Nieruchomościami  
i Ochrony Środowiska

*[Signature]*  
Marek Zawadzki

SEKRETARZ GMINY

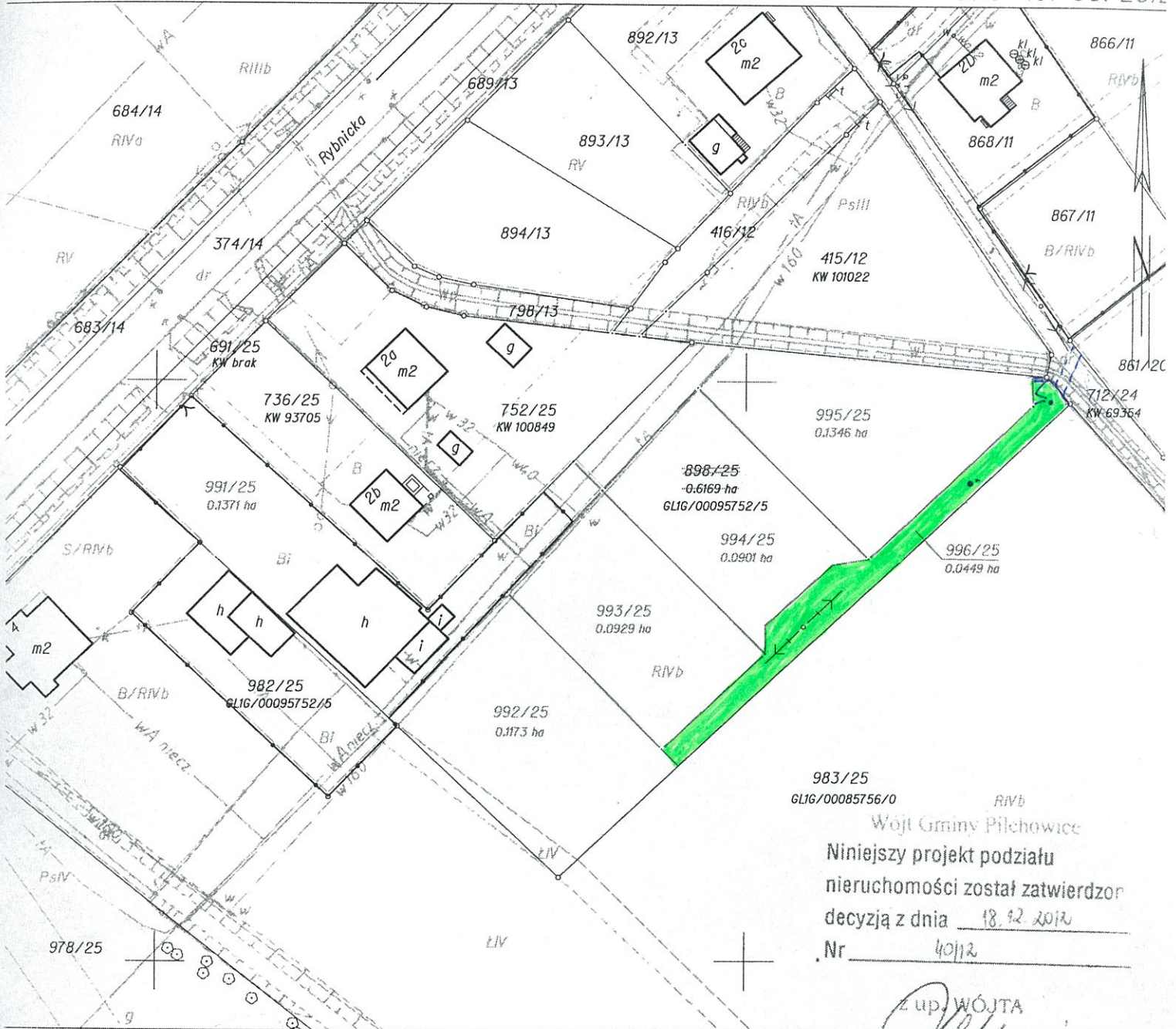
*[Signature]*  
Dagmara Dzida

Województwo: śląskie  
Powiat: gliwicki  
Jednostka ewidencyjna: Pilchowice 240504\_2  
Obręb: Wilcza 0007  
Arkusz: 2  
Działka: 898/25

MAPA Z PROJEKTEM PODZIAŁU NIERUCHOMOŚCI  
Sekcje mapy: 6.128.26.11.4

SKALA 1:1000

KERG 407-35/2012



983/25  
GLIG/00085756/0 RIVb  
Wójt Gminy Pilchowice  
Niniejszy projekt podziału  
nieruchomości został zatwierdzony  
decyzją z dnia 18.12.2012  
Nr 401/2

Z up. WÓJTA  
Maria Winiarska  
inspektor

USŁUGI GEODEZYJNE  
inż. Józef Krupa  
geodeta uprawowcnv nr 7940  
4-145 STANICA, ul. 1-go Maja 32  
tel. (0-32) 235 62 54, kom. 0-609 297 217  
NIP 631-121-46-57, Regon 270628982

Śluzice dn 10.12.2012

8419/2012

407-35/2012

z up. Wójt  
Inż. Jolanta Kabana  
inspektor